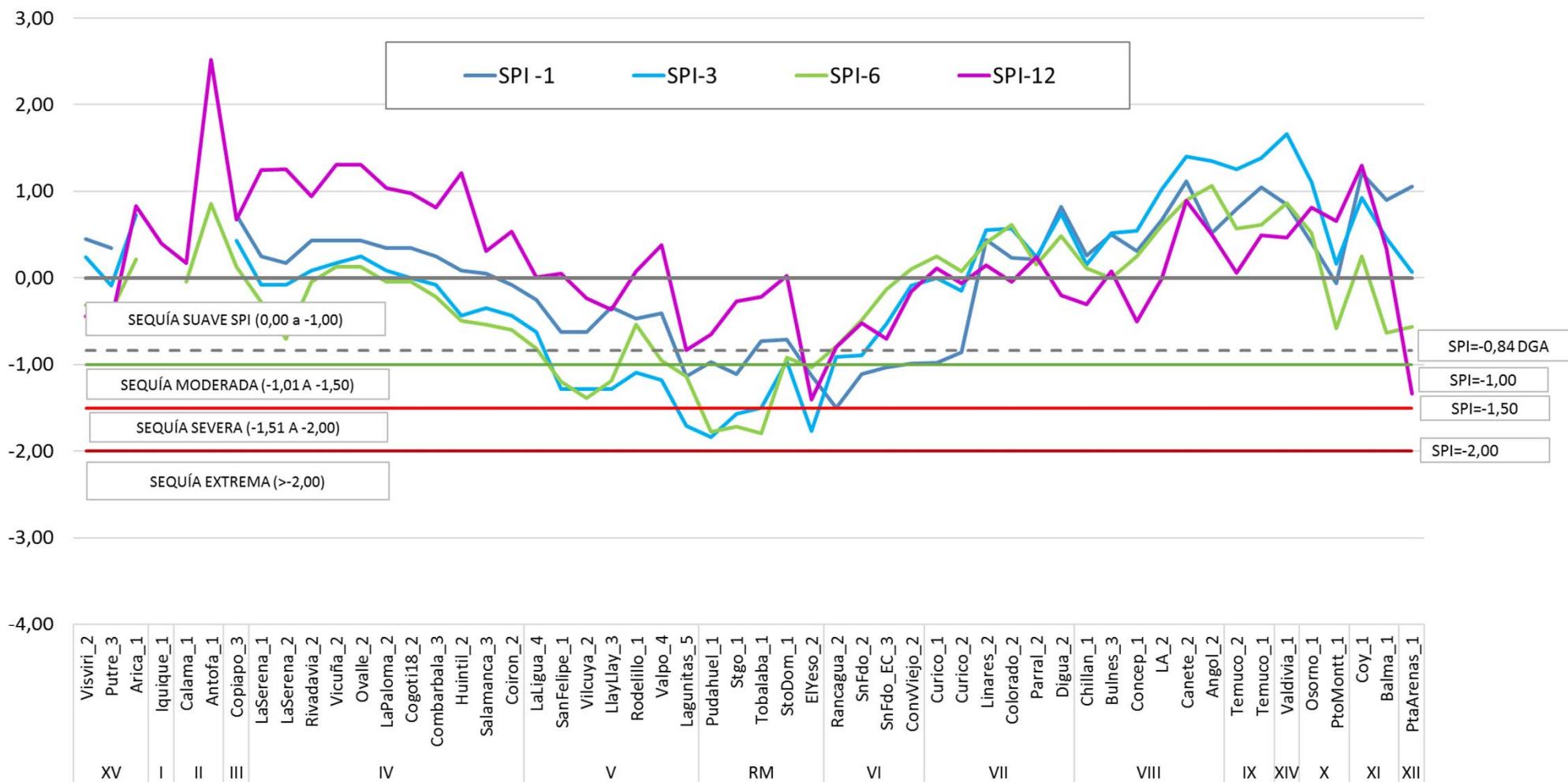




# OUTLOOK ESTACIONAL- OTOÑO 2018

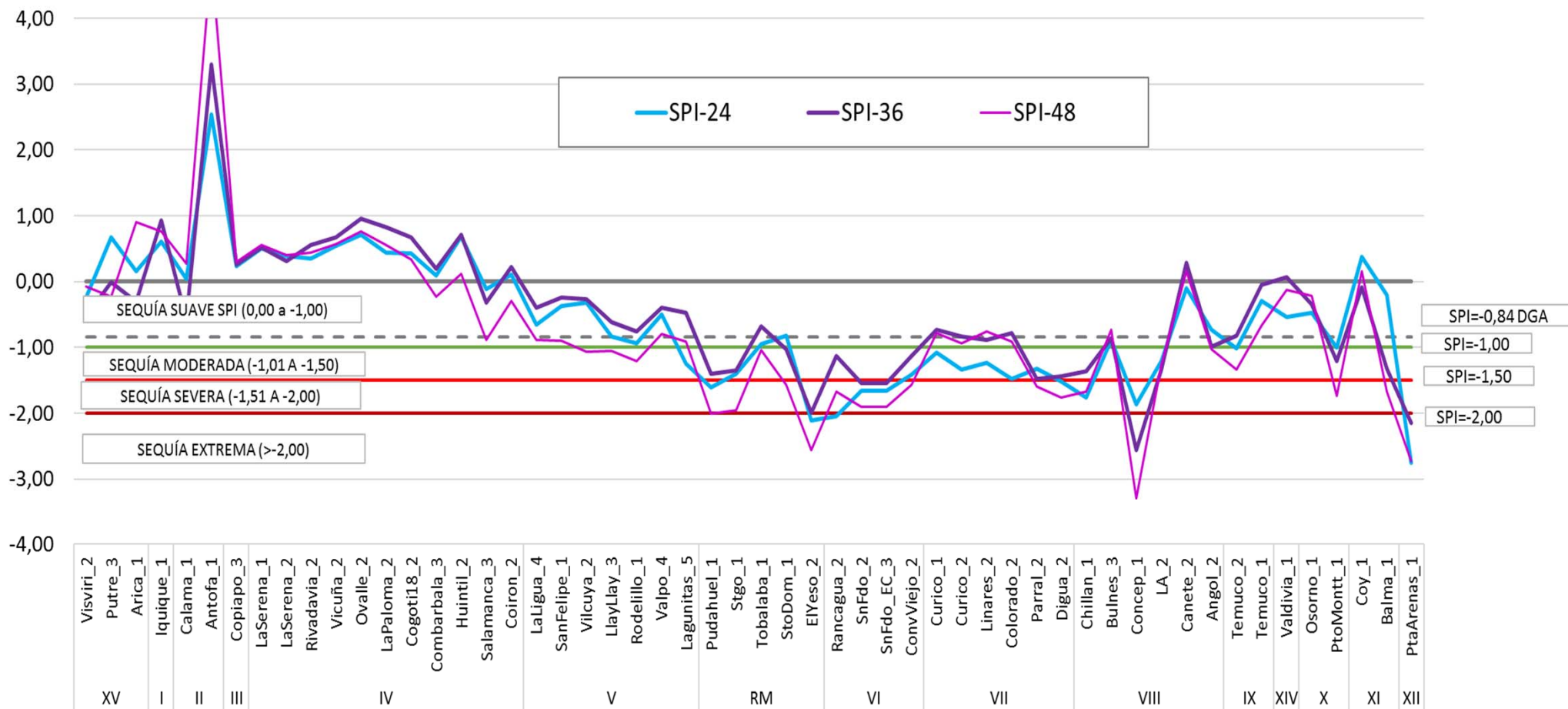
23 DE MAYO DE 2018

### ÍNDICE ESTANDARIZADO DE PRECIPITACIONES ABRIL 2018 (SPI-1, SPI-3, SPI-6 y SPI-12) - CATEGORÍAS DE SEQUÍA



UNEA, con datos DMC

## ÍNDICE ESTANDARIZADO DE PRECIPITACIONES A ABRIL 2018 (SPI-24, SPI-36 Y SPI-48) - CATEGORÍAS DE SEQUÍA



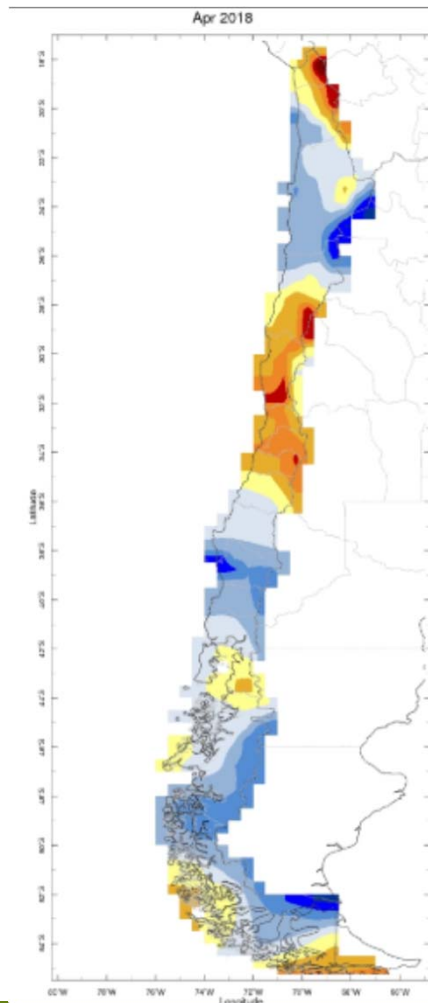
## INDICE DE PRECIPITACIÓN ESTANDARIZADO (IPE\_SPI)

TABLA SPI PROMEDIOS REGIONALES OBSERVATORIO AGROCLIMÁTICO				
Región	SPI-1	SPI-3	SPI-6	SPI-12
Arica y Parinacota	-1,09	-0,91	-1,00	-0,43
Tarapacá	-0,22	-0,60	0,56	0,46
Antofagasta	0,47	-0,27	0,12	0,66
Atacama	-0,27	-0,11	0,84	0,91
Coquimbo	-1,04	-0,70	0,30	1,24
Valparaíso	-0,97	-1,32	-0,31	0,68
Metropolitana	-1,23	-1,33	-1,40	-0,05
O'Higgins	-0,93	-0,45	-0,59	0,07
Maule	-0,20	-0,06	-0,06	-0,03
Ñuble	-0,20	0,02	0,09	-0,72
Biobío	0,52	0,45	0,18	-0,48
La Araucanía	1,08	1,19	0,52	0,00
Los Ríos	0,90	1,24	0,57	0,29
Los Lagos	0,18	0,08	-0,73	-0,31
Aysén	0,67	-0,21	-0,73	-0,11
Magallanes	0,56	-0,46	-0,68	-0,73

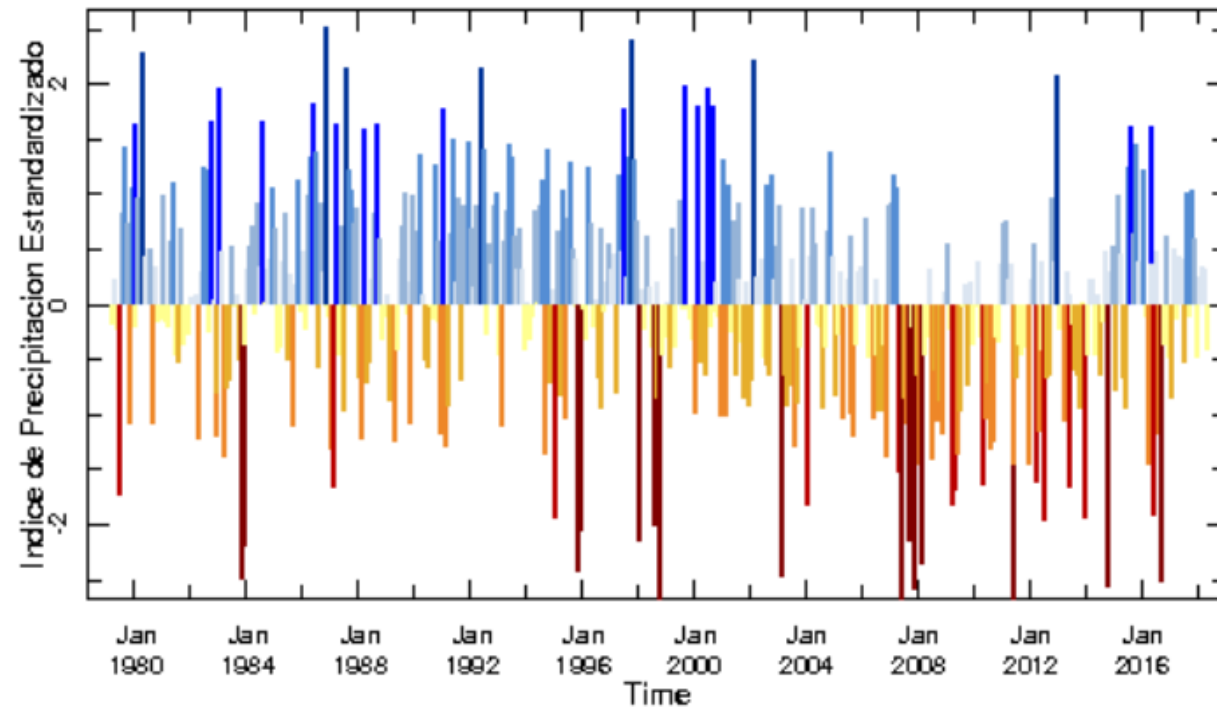
> - 2,00	Sequía extrema
-2,00 a -1,50	Sequía severa
-1,499 a -1,00	Sequía moderada
-0,999 a 0,00	Sequía suave
> 0,00	Sin sequía

Fuente: UNEA, con datos Observatorio Agroclimático MINAGRI.

# INDICE DE PRECIPITACIÓN ESTANDARIZADO (IPE\_SPI)

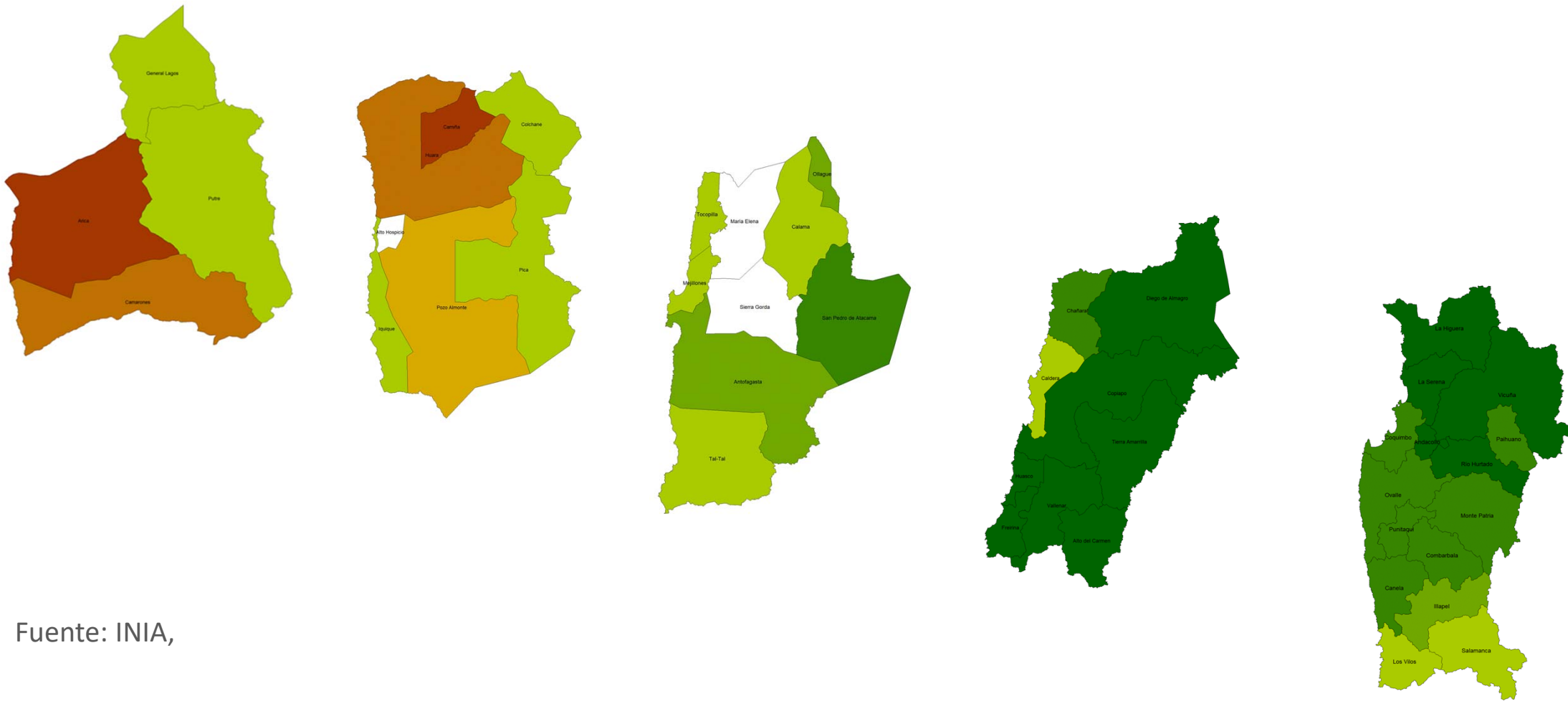


Observaciones para **San Clemente, Talca**  
Valores del IPE para el mes actual:  
SPI1: -0.4114243  
SPI12: 0.02791995  
SPI3: -0.2997921  
SPI6: -0.3139509  
SPI9: 0.3511123



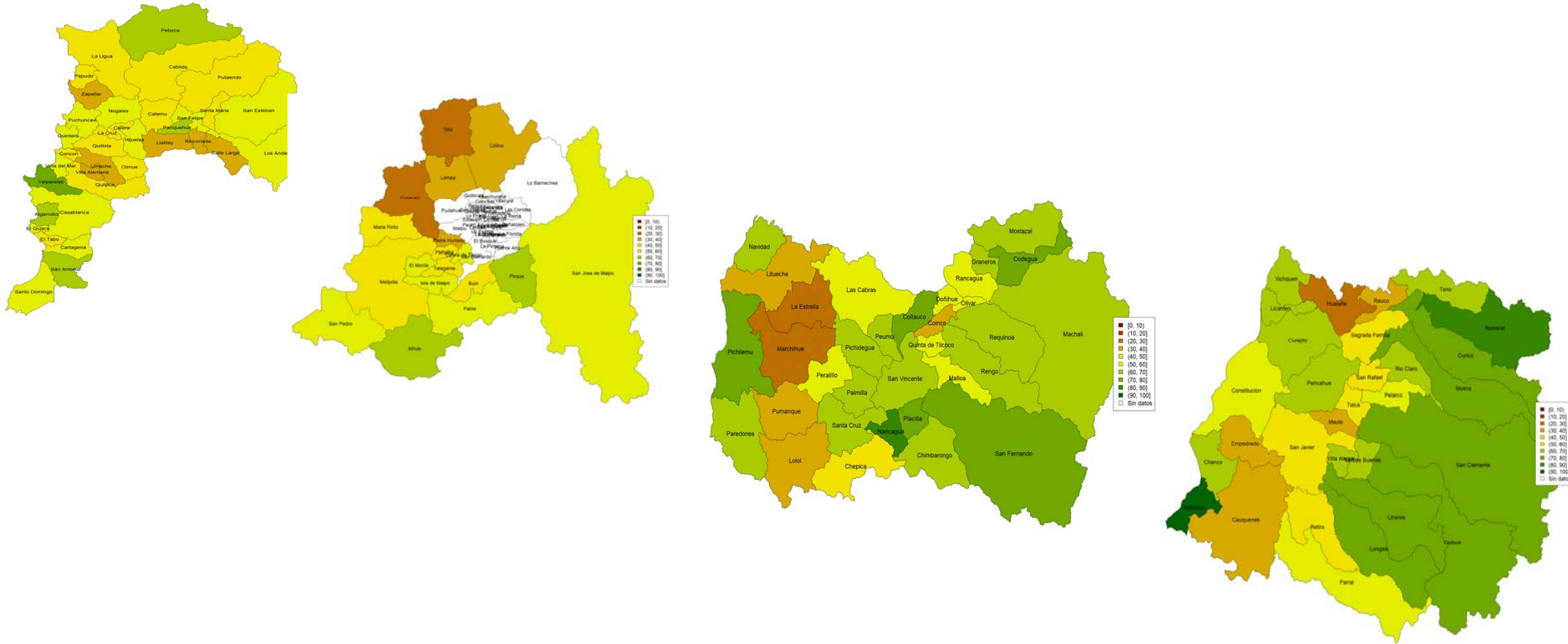
Fuente: NOAA-NCEP. Climate Prediction Center. Observatorio Agroclimático MINAGRI

# TRAMO NORTE-INDICE DE CONDICIÓN DE LA VEGETACIÓN (VCI) (ARICA-PARINACOTA A COQUIMBO)



Fuente: INIA,

# TRAMO CENTRO- ÍNDICE DE CONDICIÓN DE LA VEGETACIÓN (VCI) (VALPARAÍSO A MAULE)



Fuente: INIA

# TRAMO SUR – ÍNDICE DE CONDICIÓN DE LA VEGETACIÓN (VCI) (BIOBÍO A MAGALLANES)

